

## Rapport de mission de repérage des matériaux et produits contenant de l'amiante avant réalisation de travaux

R. 4412-97 modifié par le décret 2012-639 du 4 mai 2012  
Norme NF X 46-020

37 AVENUE NORMANDIE NIEMEN

MODULE 38LAB0202  
77270 VILLEPARISIS



## A \ INFORMATIONS GENERALES

### A.1 \ DESIGNATION DU BÂTIMENT

Nature du bâtiment :	LOGEMENTS COLLECTIFS	Adresse :	37 AVENUE NORMANDIE NIEMEN 77270 VILLEPARISIS
Date du permis de construire ou date de construction		Bâtiment :	
Etage :		Porte :	MODULE 38LAB0202
Ref Cadastrale :	NC	Propriété de :	OPH77 10 AVENUE CHARLES PEGUY 77000 MELUN

### A.2 \ DESIGNATION DU DONNEUR D'ORDRE

Nom :	OPH77	Documents remis :	
Adresse :	10 AVENUE CHARLES PEGUY 77000 MELUN	Moyens mis à disposition :	

### A.3 \ EXECUTION DE LA MISSION

RAPPORT N° :	38LAB0202	Laboratoire d'Analyses :	ITGA
Repérage réalisé le :	18/03/2019	Adresse laboratoire :	3 RUE ARMAND HERPIN LACROIX - CS 46537 35065 RENNES CEDEX
Accompagnateur :		Numéro d'accréditation :	1-5967
Par :	Serge TAVARES	Organisme d'assurance professionnelle :	AXA France
N° certificat :	DTI3472	Adresse assurance :	313 Terrasses de l'Arche 92727 NANTERRE CEDEX
Date d'obtention :	20/08/2018	N° de contrat d'assurance :	10158549604
Organisme certificateur		Date de validité :	31/12/2019

## B \ CACHET DU DIAGNOSTIQUEUR

**FAIT LE 30/03/2019**

Cabinet : EXPERT HABITAT & INDUSTRIE INGENIERIE

Nom du responsable : **DEMOULIN Frédéric**

Nom du diagnostiqueur : **Serge TAVARES**



## C\ SOMMAIRE

### Table des matières

A \ INFORMATIONS GENERALES .....	2
A.1 \ DESIGNATION DU BÂTIMENT .....	2
A.2 \ DESIGNATION DU DONNEUR D'ORDRE .....	2
A.3 \ EXECUTION DE LA MISSION.....	2
B \ CACHET DU DIAGNOSTIQUEUR .....	2
C \ SOMMAIRE .....	3
D \ CONCLUSIONS .....	4
E \ PROGRAMME DE REPERAGE .....	6
F \ CONDITIONS DE REALISATION DU REPERAGE .....	8
G \ RAPPORTS PRECEDENTS.....	8
H \ RESULTATS DETAILLES DU REPERAGE .....	9
ANNEXE 1 – PHOTOS DES ELEMENTS AMIANTES ET/OU NON AMIANTES.....	22
ANNEXE 3 – PROCES VERBAUX D'ANALYSES.....	33
ATTESTATION(S).....	36
CERTIFICAT DE COMPETENCES .....	37

## D\ CONCLUSIONS

**Dans le cadre de la mission décrite en tête de rapport, il a été repéré des matériaux et produits contenant de l'amiante**

PIECE	ETAGE	ELEMENTS	DESCRIPTIF LABORATOIRE	REPERAGE	Echantillon	METHODE	ETAT	RESULTAT
Chambre 1	RC	Dalle de sol	Colle bitumineuse noire	Sol	38LAB0202P001	RESULTAT ANALYSE	DEGRADATION PARTIELLE	Fr2:Amiante détecté (Chrysotile)
Chambre 1	RC	Dalle de sol	Dalle dure cassante noire	Sol	38LAB0202P001	RESULTAT ANALYSE	DEGRADATION PARTIELLE	Fr3:Amiante détecté (Chrysotile)
Débarras	RC	Dalle de sol	Dalle dure cassante noire	Sol	38LAB0202P004	RESULTAT ANALYSE	DEGRADATION PARTIELLE	Fr1:Amiante détecté (Chrysotile)
Débarras	RC	Dalle de sol	Colle bitumineuse noire	Sol	38LAB0202P004	RESULTAT ANALYSE	DEGRADATION PARTIELLE	Fr2:Amiante détecté (Chrysotile)
Couloir 1	RC	Dalle de sol	Revêtement cassant beige non séparable + colle polymère incolore non séparable + dalle dure cassante noire	Sol	38LAB0202P005	RESULTAT ANALYSE	DEGRADATION PARTIELLE	Fr1:Amiante détecté (Chrysotile)
Couloir 1	RC	Dalle de sol	Colle bitumineuse noire en faible quantité	Sol	38LAB0202P005	RESULTAT ANALYSE	DEGRADATION PARTIELLE	Fr2:Amiante détecté (Chrysotile)
Entrée	RC	Dalle de sol	Colle bitumineuse noire	Sol	38LAB0202P007	RESULTAT ANALYSE	DEGRADATION PARTIELLE	Fr2:Amiante détecté (Chrysotile)
Entrée	RC	Dalle de sol	Dalle dure cassante noire	Sol	38LAB0202P007	RESULTAT ANALYSE	DEGRADATION PARTIELLE	Fr4:Amiante détecté (Chrysotile)
Débarras	RC	Dalle de sol	Dalle dure cassante noire	Sol	38LAB0202P004	ZPSO	DEGRADATION PARTIELLE	Fr1:Amiante détecté (Chrysotile)
Débarras	RC	Dalle de sol	Colle bitumineuse noire	Sol	38LAB0202P004	ZPSO	DEGRADATION PARTIELLE	Fr2:Amiante détecté (Chrysotile)

PIECE	ETAGE	ELEMENTS	DESCRIPTIF LABORATOIRE	REPERAGE	Echantillon	METHODE	ETAT	RESULTAT
Chambre 3	RC	Dalle de sol	Revêtement cassant beige non séparable + colle polymère incolore non séparable + dalle dure cassante noire	Sol	38LAB0202P005	ZPSO	DEGRADATION PARTIELLE	Fr1:Amiante détecté (Chrysotile)
Chambre 3	RC	Dalle de sol	Colle bitumineuse noire en faible quantité	Sol	38LAB0202P005	ZPSO	DEGRADATION PARTIELLE	Fr2:Amiante détecté (Chrysotile)
Cuisine	RC	Dalle de sol	Revêtement cassant beige non séparable + colle polymère incolore non séparable + dalle dure cassante noire	Sol	38LAB0202P005	ZPSO	DEGRADATION PARTIELLE	Fr1:Amiante détecté (Chrysotile)
Cuisine	RC	Dalle de sol	Colle bitumineuse noire en faible quantité	Sol	38LAB0202P005	ZPSO	DEGRADATION PARTIELLE	Fr2:Amiante détecté (Chrysotile)
Couloir 1	RC	Dalle de sol	Revêtement cassant beige non séparable + colle polymère incolore non séparable + dalle dure cassante noire	Sol	38LAB0202P005	ZPSO	DEGRADATION PARTIELLE	Fr1:Amiante détecté (Chrysotile)
Couloir 1	RC	Dalle de sol	Colle bitumineuse noire en faible quantité	Sol	38LAB0202P005	ZPSO	DEGRADATION PARTIELLE	Fr2:Amiante détecté (Chrysotile)
Chambre 1	RC	Dalle de sol	Colle bitumineuse noire	Sol	38LAB0202P001	ZPSO	DEGRADATION PARTIELLE	Fr2:Amiante détecté (Chrysotile)
Chambre 1	RC	Dalle de sol	Dalle dure cassante noire	Sol	38LAB0202P001	ZPSO	DEGRADATION PARTIELLE	Fr3:Amiante détecté (Chrysotile)
Entrée	RC	Dalle de sol	Colle bitumineuse noire	Sol	38LAB0202P007	ZPSO	DEGRADATION PARTIELLE	Fr2:Amiante détecté (Chrysotile)
Entrée	RC	Dalle de sol	Dalle dure cassante noire	Sol	38LAB0202P007	ZPSO	DEGRADATION PARTIELLE	Fr4:Amiante détecté (Chrysotile)

PIECE	ETAGE	ELEMENTS	DESCRIPTIF LABORATOIRE	REPERAGE	Echantillon	METHODE	ETAT	RESULTAT
Séjour	RC	Dalle de sol	Colle bitumineuse noire	Sol	38LAB0202P007	ZPSO	DEGRADATION PARTIELLE	Fr2:Amiante détecté (Chrysotile)
Séjour	RC	Dalle de sol	Dalle dure cassante noire	Sol	38LAB0202P007	ZPSO	DEGRADATION PARTIELLE	Fr4:Amiante détecté (Chrysotile)
Chambre 2	RC	Dalle de sol	Colle bitumineuse noire	Sol	38LAB0202P007	ZPSO	DEGRADATION PARTIELLE	Fr2:Amiante détecté (Chrysotile)
Chambre 2	RC	Dalle de sol	Dalle dure cassante noire	Sol	38LAB0202P007	ZPSO	DEGRADATION PARTIELLE	Fr4:Amiante détecté (Chrysotile)

JP : Jugement Personnel, ZPSO : Zone présentant des similitudes d'Ouvrage

*Liste des locaux non visités concernés par les travaux et justification*

PIECE	ETAGE	STATUT DE VISITE
NEANT		

*Liste des éléments non inspectés et justification*

PIECE	ETAGE	ELEMENTS	REPERAGE	RESULTAT
NEANT				

## E \ PROGRAMME DE REPERAGE

PIECES CONCERNEES	PERIMETRE DU REPERAGE	REPERAGE	TRAVAUX	ELEMENTS	Echantillonnage	REMARQUES PARTICULIERES
	LOGEMENTS COLLECTIFS		Selon BT			

OFFICE PUBLIC DE L'HABITAT 77		PAGE N° 1
<b>NOM ET ADRESSE DE L'EXPÉDITEUR</b> OFFICE PUBLIC DE L'HABITAT 77 ANT. GONDOIRE PAYS FRANCE 24 COURS DES DEUX PARCS 77420 CHAMPS SUR MARNE Tél: 01 64 14 11 11 Siret: 27770001900015		<b>BON DE TRAVAUX</b> 2019 5196  EXPERT HABITAT INGENIERIE 33 BIS BOULEVARD GAMBETTA 3EME ETAGE 78300 POISSY  Téléphone 0321734144 <b>ÉMETTEUR</b> LUKOKI JULIEN
Réf. fournisseur F / 5149 Marché n° 2017 4475 1 Provenance EX -CHAMPS SUR MARNE Objet DIVERS		
<b>SERVICE</b> SCE GONDOIRE PDF		
<b>LOCALISATION</b> Programme 38 VILLEPARISIS (NORMANDIE-NIEMEN) Tranche 1 Ensemble B000 Escalier AB Étage 02 Logement 2 Module 38LAB0202 Retrait des clés CHEZ LE LOCATAIRE		
<b>ADRESSE</b> M OU MME REISCH JEAN-LUC OU JOSIANE 37 AVENUE NORMANDIE NIEMEN 77270 VILLEPARISIS Tél. personnel 01 64 27 16 52		

**DÉLAI D'EXÉCUTION** 5 JOURS      **PÉRIODE DU** 14-03-2019 **AU** 18-03-2019

ARTICLE	DÉSIGNATION	QUANTITÉ	PRIX UNITAIRE H.T.	TOTAL H.T.
AMI46	REPERAGE AMIANTE AVANT TVX - TVX	1,00	5,00	5,00
	D'ENTRETIEN OU REPARATIONS - ENTRE 11 ET			
AMI73	ANALYSE EN LABORATOIRE - ANALYSE MET	10,00	48,00	480,00
	ANALYSE DE 1 A 10 PRELEVEMENTS ISSUS			
<b>TOTAL H.T.</b>				485,00
<b>H.T. ACTUALISE</b>				
<b>COEFFICIENT REGIONAL</b>				
<b>RABAIS</b>				
<b>TOTAL H.T.</b>				
<b>T.V.A.</b> 20,00 %				97,00
<b>TOTAL T.T.C.</b>				582,00

14-03-2019 REFECTION PEINTURES ET SOLS  
 CONTACT GARDIEN 08 86 40 91 80 / 08 86 40 91 93  
 CONTACT LOCATAIRE 06 31 38 43 17

AFFECTATION BUDGÉTAIRE			CODES STRUCTURE ET SCHEMA : TECHNI		
CODE BUDGET	RUBRIQUE	INSTANCES	LIBELLÉ DU POSTE BUDGÉTAIRE		MONTANT T.T.C.
1 HONAMIA	A760	ANOR	NOR	HONORAIRES DIAG AMIANTE	582,00

AFFECTATION ANALYTIQUE					
CODE BUDGET	RÉFÉRENCES PATRIMOINE		RÉFÉRENCES OCCUPANT		MONTANT T.T.C.
1 HONAMIA	36 1	B000 AB 38LAB0202	L	22583 REISCH JEAN-LUC OU JOSIANE	582,00

Voir en page 2 la suite du BŒN DE TRAVAUX 2019 5196

ORIGINAL À CONSERVER PAR LE DESTINATAIRE

**ELEMENTS A SONDER OU A ANALYSER NON PRESENTS:**

## F \ CONDITIONS DE REALISATION DU REPERAGE

Le repérage amiante avant travaux, contient les informations sur la présence d'amiante dans les matériaux et produits du bâtiment afin d'informer les intervenants réalisant des activités ou interventions sur des matériaux et/ou équipements susceptibles de libérer des fibres d'amiante selon la liste citée dans le cadre E.

Il consiste à identifier et localiser, par inspections visuelles et investigations approfondies pouvant être destructives, l'ensemble des matériaux et produits contenant de l'amiante incorporés ou faisant indissociablement corps avec les locaux et les zones de l'immeuble objet des travaux.

Lorsque l'absence de marquages spécifiques ou de documents ne permet pas à l'opérateur de repérage d'attester de la présence ou de la non présence d'amiante dans les matériaux et produits, des prélèvements seront effectués afin de déterminer par analyse la présence ou non d'amiante.

Procédures de prélèvement :

Les prélèvements sur des matériaux ou produits susceptibles de contenir de l'amiante sont réalisés en vertu des dispositions du Code du Travail.

Le matériel de prélèvement est adapté à l'opération à réaliser afin de générer le minimum de poussières. Dans le cas où une émission de poussières est prévisible, le matériau ou produit est mouillé à l'eau à l'endroit du prélèvement (sauf risque électrique) et, si nécessaire, une protection est mise en place au sol ; de même, le point de prélèvement est stabilisé après l'opération (pulvérisation de vernis ou de laque, par exemple).

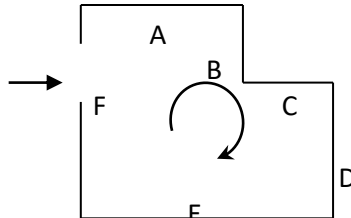
Pour chaque prélèvement, des outils propres et des gants à usage unique sont utilisés afin d'éliminer tout risque de contamination croisée. Dans tous les cas, les équipements de protection individuelle sont à usage unique.

L'accès à la zone à risque (sphère de 1 à 2 mètres autour du point de prélèvement) est interdit pendant l'opération. Si l'accompagnateur doit s'y tenir, il porte les mêmes équipements de protection individuelle que l'opérateur de repérage.

L'échantillon est immédiatement conditionné, après son prélèvement, dans un double emballage individuel étanche.

Les informations sur toutes les conditions existantes au moment du prélèvement susceptible d'influencer l'interprétation des résultats des analyses (environnement du matériau, contamination éventuelle, etc.) seront, le cas échéant, mentionnées dans la fiche d'identification et de cotation en annexe.

Sens du repérage pour évaluer un local :



## G \ RAPPORTS PRECEDENTS

NEANT



## H \ RESULTATS DETAILLES DU REPERAGE

LISTE DES LOCAUX / PARTIES D'IMMEUBLE VISITEES/NON VISITEES CONCERNEES PAR LES TRAVAUX ET JUSTIFICATION

PIECE	ETAGE	JUSTIFICATION	VISITE	TRAVAUX
Chambre 3	RC		OUI	CONCERNEE
Salle de bains	RC		OUI	CONCERNEE
Loggia	RC		OUI	CONCERNEE
Cuisine	RC		OUI	CONCERNEE
Entrée	RC		OUI	CONCERNEE
Séjour	RC		OUI	CONCERNEE
WC	RC		OUI	CONCERNEE
Couloir 1	RC		OUI	CONCERNEE
Chambre 1	RC		OUI	CONCERNEE
Chambre 2	RC		OUI	CONCERNEE
Débarras	RC		OUI	CONCERNEE

### DESCRIPTION DES REVETEMENTS EN PLACE AU JOUR DE LA VISITE

PIECE	ETAGE	MUR1	MUR2	MUR3	MUR4	PLANCHER		PORTES	FENETRE1	FENETRE2
						BAS	HAUT			
Chambre 3	RC	Brique Plâtrière				Dalle béton	Dalle béton			
Salle de bains	RC	Brique Plâtrière				Dalle béton	Dalle béton			
Loggia	RC	Brique Plâtrière				Dalle béton	Dalle béton			
Cuisine	RC	Brique Plâtrière				Dalle béton	Dalle béton			
Entrée	RC	Brique Plâtrière				Dalle béton	Dalle béton			
Séjour	RC	Brique Plâtrière				Dalle béton	Dalle béton			
WC	RC	Brique Plâtrière				Dalle béton	Dalle béton			
Couloir 1	RC	Brique Plâtrière				Dalle béton	Dalle béton			
Chambre 1	RC	Brique Plâtrière				Dalle béton	Poutre béton			
Chambre 2	RC	Brique Plâtrière				Dalle béton	Dalle béton			
Débarras	RC	Brique Plâtrière				Dalle béton	Dalle béton			

### LA LISTE DES MATERIAUX OU PRODUITS CONTENANT DE L'AMIANTE, SUR ZONE DE SIMILITUDE D'OUVRAGE ET SUR JUGEMENT PERSONNEL

PIECE	ETAGE	ELEMENTS	DESCRIPTIF LABORATOIRE	Echantillon	REPERAGE	ETAT	RESULTAT	METHODE
Débarras	RC	Dalle de sol	Dalle dure cassante noire	38LAB0202P004	Sol	DEGRADATION PARTIELLE	Fr1:Amiante détecté (Chrysotile)	ZPSO
Débarras	RC	Dalle de sol	Colle bitumineuse noire	38LAB0202P004	Sol	DEGRADATION PARTIELLE	Fr2:Amiante détecté (Chrysotile)	ZPSO
Chambre 3	RC	Dalle de sol	Revêtement cassant beige non séparable + colle polymère incolore non séparable + dalle dure cassante noire	38LAB0202P005	Sol	DEGRADATION PARTIELLE	Fr1:Amiante détecté (Chrysotile)	ZPSO
Chambre 3	RC	Dalle de sol	Colle bitumineuse noire en faible quantité	38LAB0202P005	Sol	DEGRADATION PARTIELLE	Fr2:Amiante détecté (Chrysotile)	ZPSO
Cuisine	RC	Dalle de sol	Revêtement cassant beige non séparable + colle polymère incolore non séparable + dalle dure cassante noire	38LAB0202P005	Sol	DEGRADATION PARTIELLE	Fr1:Amiante détecté (Chrysotile)	ZPSO
Cuisine	RC	Dalle de sol	Colle bitumineuse noire en faible quantité	38LAB0202P005	Sol	DEGRADATION PARTIELLE	Fr2:Amiante détecté (Chrysotile)	ZPSO
Couloir 1	RC	Dalle de sol	Revêtement cassant beige non séparable + colle polymère incolore non séparable + dalle dure cassante noire	38LAB0202P005	Sol	DEGRADATION PARTIELLE	Fr1:Amiante détecté (Chrysotile)	ZPSO
Couloir 1	RC	Dalle de sol	Colle bitumineuse noire en faible quantité	38LAB0202P005	Sol	DEGRADATION PARTIELLE	Fr2:Amiante détecté (Chrysotile)	ZPSO
Chambre 1	RC	Dalle de sol	Colle bitumineuse noire	38LAB0202P001	Sol	DEGRADATION PARTIELLE	Fr2:Amiante détecté (Chrysotile)	ZPSO
Chambre 1	RC	Dalle de sol	Dalle dure cassante noire	38LAB0202P001	Sol	DEGRADATION PARTIELLE	Fr3:Amiante détecté (Chrysotile)	ZPSO

PIECE	ETAGE	ELEMENTS	DESCRIPTIF LABORATOIRE	Echantillon	REPERAGE	ETAT	RESULTAT	METHODE
Entrée	RC	Dalle de sol	Colle bitumineuse noire	38LAB0202P007	Sol	DEGRADATION PARTIELLE	Fr2:Amiante détecté (Chrysotile)	ZPSO
Entrée	RC	Dalle de sol	Dalle dure cassante noire	38LAB0202P007	Sol	DEGRADATION PARTIELLE	Fr4:Amiante détecté (Chrysotile)	ZPSO
Séjour	RC	Dalle de sol	Colle bitumineuse noire	38LAB0202P007	Sol	DEGRADATION PARTIELLE	Fr2:Amiante détecté (Chrysotile)	ZPSO
Séjour	RC	Dalle de sol	Dalle dure cassante noire	38LAB0202P007	Sol	DEGRADATION PARTIELLE	Fr4:Amiante détecté (Chrysotile)	ZPSO
Chambre 2	RC	Dalle de sol	Colle bitumineuse noire	38LAB0202P007	Sol	DEGRADATION PARTIELLE	Fr2:Amiante détecté (Chrysotile)	ZPSO
Chambre 2	RC	Dalle de sol	Dalle dure cassante noire	38LAB0202P007	Sol	DEGRADATION PARTIELLE	Fr4:Amiante détecté (Chrysotile)	ZPSO

JP : Jugement Personnel, ZPSO : Zone présentant des similitudes d'Ouvrage

**LA LISTE DES MATERIAUX OU PRODUITS CONTENANT DE L'AMIANTE, APRES ANALYSE**

PIECE	ETAGE	ELEMENTS	DESCRIPTIF LABORATOIRE	Echantillon	REPERAGE	ETAT	RESULTAT
Débarras	RC	Dalle de sol	Dalle dure cassante noire	38LAB0202P004	Sol	DEGRADATION PARTIELLE	Fr1:Amiante détecté (Chrysotile)
Débarras	RC	Dalle de sol	Colle bitumineuse noire	38LAB0202P004	Sol	DEGRADATION PARTIELLE	Fr2:Amiante détecté (Chrysotile)
Couloir 1	RC	Dalle de sol	Revêtement cassant beige non séparable + colle polymère incolore non séparable + dalle dure cassante noire	38LAB0202P005	Sol	DEGRADATION PARTIELLE	Fr1:Amiante détecté (Chrysotile)
Couloir 1	RC	Dalle de sol	Colle bitumineuse noire en faible quantité	38LAB0202P005	Sol	DEGRADATION PARTIELLE	Fr2:Amiante détecté (Chrysotile)
Chambre 1	RC	Dalle de sol	Colle bitumineuse noire	38LAB0202P001	Sol	DEGRADATION PARTIELLE	Fr2:Amiante détecté (Chrysotile)
Chambre 1	RC	Dalle de sol	Dalle dure cassante noire	38LAB0202P001	Sol	DEGRADATION PARTIELLE	Fr3:Amiante détecté (Chrysotile)
Entrée	RC	Dalle de sol	Colle bitumineuse noire	38LAB0202P007	Sol	DEGRADATION PARTIELLE	Fr2:Amiante détecté (Chrysotile)

Rapport N° : 38LAB0202 18/03/2019

11/39

Version : 30/03/2019

PIECE	ETAGE	ELEMENTS	DESCRIPTIF LABORATOIRE	Echantillon	REPERAGE	ETAT	RESULTAT
Entrée	RC	Dalle de sol	Dalle dure cassante noire	38LAB0202P007	Sol	DEGRADATION PARTIELLE	Fr4:Amiante détecté (Chrysotile)

JP : Jugement Personnel, ZPSO : Zone présentant des similitudes d'Ouvrage

**LA LISTE DES MATERIAUX SUSCEPTIBLES DE CONTENIR DE L'AMIANTE, MAIS N'EN CONTENANT PAS.**

PIECE	ETAGE	ELEMENTS	DESCRIPTIF LABORATOIRE	Echantillon	REPERAGE	ETAT	RESULTAT	METHODE
Chambre 1	RC	Dalle de sol	Revêtement cassant gris	38LAB0202P001	Sol	DEGRADATION PARTIELLE	Fr1:Amiante non détecté	RESULTAT ANALYSE
Chambre 1	RC	Enduit brique plâtrière	Enduit plâtreux blanc en vrac + peinture non séparable	38LAB0202P002	Mur C	DEGRADATION PARTIELLE	Amiante non détecté	RESULTAT ANALYSE
Chambre 3	RC	Enduit / Peinture béton	Enduit plâtreux beige en vrac + peintures multiples non séparable	38LAB0202P003	Plafond	DEGRADATION PARTIELLE	Amiante non détecté	RESULTAT ANALYSE
Salle de bains	RC	Dalle de sol	Revêtement cassant beige + colle polymère jaune non séparable + peinture non séparable	38LAB0202P006	Sol	DEGRADATION PARTIELLE	Fr1:Amiante non détecté	RESULTAT ANALYSE
Salle de bains	RC	Dalle de sol	Carrelage	38LAB0202P006	Sol	DEGRADATION PARTIELLE	Fr2:Amiante non détecté	RESULTAT ANALYSE
Entrée	RC	Dalle de sol	Revêtement souple beige + colle polymère jaune non séparable	38LAB0202P007	Sol	DEGRADATION PARTIELLE	Fr1:Amiante non détecté	RESULTAT ANALYSE
Entrée	RC	Dalle de sol	Ragréage gris hétérogène	38LAB0202P007	Sol	DEGRADATION PARTIELLE	Fr3:Amiante non détecté	RESULTAT ANALYSE
Loggia	RC	Revêtement souple	Revêtement souple marron	38LAB0202P008	Sol	DEGRADATION PARTIELLE	Fr1:Amiante non détecté	RESULTAT ANALYSE
Loggia	RC	Revêtement souple	Colle polymère jaune + peinture en faible quantité non séparable	38LAB0202P008	Sol	DEGRADATION PARTIELLE	Fr2:Amiante non détecté	RESULTAT ANALYSE

PIECE	ETAGE	ELEMENTS	DESCRIPTIF LABORATOIRE	Echantillon	REPERAGE	ETAT	RESULTAT	METHODE
Salle de bains	RC	Enduit / Peinture béton	Enduit plâtreux blanc en vrac + peinture non séparable	38LAB0202P009	Plafond	DEGRADATION PARTIELLE	Fr1:Amiante non détecté	RESULTAT ANALYSE
Salle de bains	RC	Enduit / Peinture béton	Matériau gris en vrac	38LAB0202P009	Plafond	DEGRADATION PARTIELLE	Fr2:Amiante non détecté	RESULTAT ANALYSE
Salle de bains	RC	Enduit brique plâtrière	Enduit plâtreux beige en vrac + peinture non séparable	38LAB0202P010	Mur C	DEGRADATION PARTIELLE	Amiante non détecté	RESULTAT ANALYSE
Débarra	RC	Dalle de sol	Ragréage gris	38LAB0202P004	Sol	DEGRADATION PARTIELLE	Fr3:Amiante non détecté	RESULTAT ANALYSE
Chambre 1	RC	Dalle de sol	Revêtement cassant gris	38LAB0202P001	Sol	DEGRADATION PARTIELLE	Fr1:Amiante non détecté	ZPSO
Chambre 3	RC	Enduit / Peinture béton	Enduit plâtreux beige en vrac + peintures multiples non séparable	38LAB0202P003	Plafond	DEGRADATION PARTIELLE	Amiante non détecté	ZPSO
Entrée	RC	Enduit / Peinture béton	Enduit plâtreux beige en vrac + peintures multiples non séparable	38LAB0202P003	Plafond	DEGRADATION PARTIELLE	Amiante non détecté	ZPSO
Séjour	RC	Enduit / Peinture béton	Enduit plâtreux beige en vrac + peintures multiples non séparable	38LAB0202P003	Plafond	DEGRADATION PARTIELLE	Amiante non détecté	ZPSO
Couloir 1	RC	Enduit / Peinture béton	Enduit plâtreux beige en vrac + peintures multiples non séparable	38LAB0202P003	Plafond	DEGRADATION PARTIELLE	Amiante non détecté	ZPSO
Chambre 1	RC	Enduit / Peinture béton	Enduit plâtreux beige en vrac + peintures multiples non séparable	38LAB0202P003	Plafond	DEGRADATION PARTIELLE	Amiante non détecté	ZPSO
Chambre 2	RC	Enduit / Peinture béton	Enduit plâtreux beige en vrac + peintures multiples non séparable	38LAB0202P003	Plafond	DEGRADATION PARTIELLE	Amiante non détecté	ZPSO

PIECE	ETAGE	ELEMENTS	DESCRIPTIF LABORATOIRE	Echantillon	REPERAGE	ETAT	RESULTAT	METHODE
Débarra s	RC	Enduit / Peinture béton	Enduit plâtreux beige en vrac + peintures multiples non séparable	38LAB0202P00 3	Plafond	DEGRADATIO N PARTIELLE	Amiante non détecté	ZPSO
Salle de bains	RC	Dalle de sol	Revêtement cassant beige + colle polymère jaune non séparable + peinture non séparable	38LAB0202P00 6	Sol	DEGRADATIO N PARTIELLE	Fr1:Amiant e non détecté	ZPSO
Salle de bains	RC	Dalle de sol	Carrelage	38LAB0202P00 6	Sol	DEGRADATIO N PARTIELLE	Fr2:Amiant e non détecté	ZPSO
WC	RC	Dalle de sol	Revêtement cassant beige + colle polymère jaune non séparable + peinture non séparable	38LAB0202P00 6	Sol	DEGRADATIO N PARTIELLE	Fr1:Amiant e non détecté	ZPSO
WC	RC	Dalle de sol	Carrelage	38LAB0202P00 6	Sol	DEGRADATIO N PARTIELLE	Fr2:Amiant e non détecté	ZPSO
Entrée	RC	Dalle de sol	Revêtement souple beige + colle polymère jaune non séparable	38LAB0202P00 7	Sol	DEGRADATIO N PARTIELLE	Fr1:Amiant e non détecté	ZPSO
Entrée	RC	Dalle de sol	Ragréage gris hétérogène	38LAB0202P00 7	Sol	DEGRADATIO N PARTIELLE	Fr3:Amiant e non détecté	ZPSO
Séjour	RC	Dalle de sol	Revêtement souple beige + colle polymère jaune non séparable	38LAB0202P00 7	Sol	DEGRADATIO N PARTIELLE	Fr1:Amiant e non détecté	ZPSO
Séjour	RC	Dalle de sol	Ragréage gris hétérogène	38LAB0202P00 7	Sol	DEGRADATIO N PARTIELLE	Fr3:Amiant e non détecté	ZPSO
Chamb re 2	RC	Dalle de sol	Revêtement souple beige + colle polymère jaune non séparable	38LAB0202P00 7	Sol	DEGRADATIO N PARTIELLE	Fr1:Amiant e non détecté	ZPSO

PIECE	ETAGE	ELEMENTS	DESCRIPTIF LABORATOIRE	Echantillon	REPERAGE	ETAT	RESULTAT	METHODE
Chambre 2	RC	Dalle de sol	Ragréage gris hétérogène	38LAB0202P007	Sol	DEGRADATION PARTIELLE	Fr3:Amiante non détecté	ZPSO
Loggia	RC	Revêtement souple	Revêtement souple marron	38LAB0202P008	Sol	DEGRADATION PARTIELLE	Fr1:Amiante non détecté	ZPSO
Loggia	RC	Revêtement souple	Colle polymère jaune + peinture en faible quantité non séparable	38LAB0202P008	Sol	DEGRADATION PARTIELLE	Fr2:Amiante non détecté	ZPSO
Salle de bains	RC	Enduit / Peinture béton	Enduit plâtreux blanc en vrac + peinture non séparable	38LAB0202P009	Plafond	DEGRADATION PARTIELLE	Fr1:Amiante non détecté	ZPSO
Salle de bains	RC	Enduit / Peinture béton	Matériau gris en vrac	38LAB0202P009	Plafond	DEGRADATION PARTIELLE	Fr2:Amiante non détecté	ZPSO
Loggia	RC	Enduit / Peinture béton	Enduit plâtreux blanc en vrac + peinture non séparable	38LAB0202P009	Plafond	DEGRADATION PARTIELLE	Fr1:Amiante non détecté	ZPSO
Loggia	RC	Enduit / Peinture béton	Matériau gris en vrac	38LAB0202P009	Plafond	DEGRADATION PARTIELLE	Fr2:Amiante non détecté	ZPSO
Cuisine	RC	Enduit / Peinture béton	Enduit plâtreux blanc en vrac + peinture non séparable	38LAB0202P009	Plafond	DEGRADATION PARTIELLE	Fr1:Amiante non détecté	ZPSO
Cuisine	RC	Enduit / Peinture béton	Matériau gris en vrac	38LAB0202P009	Plafond	DEGRADATION PARTIELLE	Fr2:Amiante non détecté	ZPSO
WC	RC	Enduit / Peinture béton	Enduit plâtreux blanc en vrac + peinture non séparable	38LAB0202P009	Plafond	DEGRADATION PARTIELLE	Fr1:Amiante non détecté	ZPSO
WC	RC	Enduit / Peinture béton	Matériau gris en vrac	38LAB0202P009	Plafond	DEGRADATION PARTIELLE	Fr2:Amiante non détecté	ZPSO
Débarra	RC	Dalle de sol	Ragréage gris	38LAB0202P004	Sol	DEGRADATION PARTIELLE	Fr3:Amiante non détecté	ZPSO
Chambre 3	RC	Enduit brique plâtrière	Enduit plâtreux blanc en vrac + peinture non séparable	38LAB0202P002	Mur A	DEGRADATION PARTIELLE	Amiante non détecté	ZPSO

PIECE	ETAG E	ELEMENTS	DESCRIPTIF LABORATOIR E	Echantillon	REPERAG E	ETAT	RESULTAT	METHOD E
Chambre 3	RC	Enduit brique plâtrière	Enduit plâtreux blanc en vrac + peinture non séparable	38LAB0202P002	Mur B	DEGRADATION PARTIELLE	Amiante non détecté	ZPSO
Chambre 3	RC	Enduit brique plâtrière	Enduit plâtreux blanc en vrac + peinture non séparable	38LAB0202P002	Mur C	DEGRADATION PARTIELLE	Amiante non détecté	ZPSO
Chambre 3	RC	Enduit brique plâtrière	Enduit plâtreux blanc en vrac + peinture non séparable	38LAB0202P002	Mur D	DEGRADATION PARTIELLE	Amiante non détecté	ZPSO
Loggia	RC	Enduit brique plâtrière	Enduit plâtreux blanc en vrac + peinture non séparable	38LAB0202P002	Mur A	DEGRADATION PARTIELLE	Amiante non détecté	ZPSO
Loggia	RC	Enduit brique plâtrière	Enduit plâtreux blanc en vrac + peinture non séparable	38LAB0202P002	Mur B	DEGRADATION PARTIELLE	Amiante non détecté	ZPSO
Loggia	RC	Enduit brique plâtrière	Enduit plâtreux blanc en vrac + peinture non séparable	38LAB0202P002	Mur C	DEGRADATION PARTIELLE	Amiante non détecté	ZPSO
Loggia	RC	Enduit brique plâtrière	Enduit plâtreux blanc en vrac + peinture non séparable	38LAB0202P002	Mur D	DEGRADATION PARTIELLE	Amiante non détecté	ZPSO
Entrée	RC	Enduit brique plâtrière	Enduit plâtreux blanc en vrac + peinture non séparable	38LAB0202P002	Mur A	DEGRADATION PARTIELLE	Amiante non détecté	ZPSO
Entrée	RC	Enduit brique plâtrière	Enduit plâtreux blanc en vrac + peinture non séparable	38LAB0202P002	Mur B	DEGRADATION PARTIELLE	Amiante non détecté	ZPSO
Entrée	RC	Enduit brique plâtrière	Enduit plâtreux blanc en vrac + peinture non séparable	38LAB0202P002	Mur C	DEGRADATION PARTIELLE	Amiante non détecté	ZPSO
Entrée	RC	Enduit brique plâtrière	Enduit plâtreux blanc en vrac + peinture non séparable	38LAB0202P002	Mur D	DEGRADATION PARTIELLE	Amiante non détecté	ZPSO
Séjour	RC	Enduit brique plâtrière	Enduit plâtreux blanc en vrac + peinture non séparable	38LAB0202P002	Mur A	DEGRADATION PARTIELLE	Amiante non détecté	ZPSO



PIECE	ETAGE	ELEMENTS	DESCRIPTIF LABORATOIRE	Echantillon	REPERAGE	ETAT	RESULTAT	METHODE
Séjour	RC	Enduit brique plâtrière	Enduit plâtreux blanc en vrac + peinture non séparable	38LAB0202P002	Mur B	DEGRADATION PARTIELLE	Amiante non détecté	ZPSO
Séjour	RC	Enduit brique plâtrière	Enduit plâtreux blanc en vrac + peinture non séparable	38LAB0202P002	Mur C	DEGRADATION PARTIELLE	Amiante non détecté	ZPSO
Séjour	RC	Enduit brique plâtrière	Enduit plâtreux blanc en vrac + peinture non séparable	38LAB0202P002	Mur D	DEGRADATION PARTIELLE	Amiante non détecté	ZPSO
Couloir 1	RC	Enduit brique plâtrière	Enduit plâtreux blanc en vrac + peinture non séparable	38LAB0202P002	Mur A	DEGRADATION PARTIELLE	Amiante non détecté	ZPSO
Couloir 1	RC	Enduit brique plâtrière	Enduit plâtreux blanc en vrac + peinture non séparable	38LAB0202P002	Mur B	DEGRADATION PARTIELLE	Amiante non détecté	ZPSO
Couloir 1	RC	Enduit brique plâtrière	Enduit plâtreux blanc en vrac + peinture non séparable	38LAB0202P002	Mur C	DEGRADATION PARTIELLE	Amiante non détecté	ZPSO
Couloir 1	RC	Enduit brique plâtrière	Enduit plâtreux blanc en vrac + peinture non séparable	38LAB0202P002	Mur D	DEGRADATION PARTIELLE	Amiante non détecté	ZPSO
Chambre 1	RC	Enduit brique plâtrière	Enduit plâtreux blanc en vrac + peinture non séparable	38LAB0202P002	Mur A	DEGRADATION PARTIELLE	Amiante non détecté	ZPSO
Chambre 1	RC	Enduit brique plâtrière	Enduit plâtreux blanc en vrac + peinture non séparable	38LAB0202P002	Mur B	DEGRADATION PARTIELLE	Amiante non détecté	ZPSO
Chambre 1	RC	Enduit brique plâtrière	Enduit plâtreux blanc en vrac + peinture non séparable	38LAB0202P002	Mur C	DEGRADATION PARTIELLE	Amiante non détecté	ZPSO
Chambre 1	RC	Enduit brique plâtrière	Enduit plâtreux blanc en vrac + peinture non séparable	38LAB0202P002	Mur D	DEGRADATION PARTIELLE	Amiante non détecté	ZPSO
Chambre 2	RC	Enduit brique plâtrière	Enduit plâtreux blanc en vrac + peinture non séparable	38LAB0202P002	Mur A	DEGRADATION PARTIELLE	Amiante non détecté	ZPSO

PIECE	ETAGE	ELEMENTS	DESCRIPTIF LABORATOIRE	Echantillon	REPERAGE	ETAT	RESULTAT	METHODE
Chambre 2	RC	Enduit brique plâtrière	Enduit plâtreux blanc en vrac + peinture non séparable	38LAB0202P002	Mur B	DEGRADATION PARTIELLE	Amiante non détecté	ZPSO
Chambre 2	RC	Enduit brique plâtrière	Enduit plâtreux blanc en vrac + peinture non séparable	38LAB0202P002	Mur C	DEGRADATION PARTIELLE	Amiante non détecté	ZPSO
Chambre 2	RC	Enduit brique plâtrière	Enduit plâtreux blanc en vrac + peinture non séparable	38LAB0202P002	Mur D	DEGRADATION PARTIELLE	Amiante non détecté	ZPSO
Débarra s	RC	Enduit brique plâtrière	Enduit plâtreux blanc en vrac + peinture non séparable	38LAB0202P002	Mur A	DEGRADATION PARTIELLE	Amiante non détecté	ZPSO
Débarra s	RC	Enduit brique plâtrière	Enduit plâtreux blanc en vrac + peinture non séparable	38LAB0202P002	Mur B	DEGRADATION PARTIELLE	Amiante non détecté	ZPSO
Débarra s	RC	Enduit brique plâtrière	Enduit plâtreux blanc en vrac + peinture non séparable	38LAB0202P002	Mur C	DEGRADATION PARTIELLE	Amiante non détecté	ZPSO
Débarra s	RC	Enduit brique plâtrière	Enduit plâtreux blanc en vrac + peinture non séparable	38LAB0202P002	Mur D	DEGRADATION PARTIELLE	Amiante non détecté	ZPSO
Salle de bains	RC	Enduit brique plâtrière	Enduit plâtreux beige en vrac + peinture non séparable	38LAB0202P010	Mur A	DEGRADATION PARTIELLE	Amiante non détecté	ZPSO
Salle de bains	RC	Enduit brique plâtrière	Enduit plâtreux beige en vrac + peinture non séparable	38LAB0202P010	Mur B	DEGRADATION PARTIELLE	Amiante non détecté	ZPSO
Salle de bains	RC	Enduit brique plâtrière	Enduit plâtreux beige en vrac + peinture non séparable	38LAB0202P010	Mur C	DEGRADATION PARTIELLE	Amiante non détecté	ZPSO
Salle de bains	RC	Enduit brique plâtrière	Enduit plâtreux beige en vrac + peinture non séparable	38LAB0202P010	Mur D	DEGRADATION PARTIELLE	Amiante non détecté	ZPSO
Cuisine	RC	Enduit brique plâtrière	Enduit plâtreux beige en vrac + peinture non séparable	38LAB0202P010	Mur A	DEGRADATION PARTIELLE	Amiante non détecté	ZPSO

PIECE	ETAGE	ELEMENTS	DESCRIPTIF LABORATOIRE	Echantillon	REPERAGE	ETAT	RESULTAT	METHODE
Cuisine	RC	Enduit brique plâtrière	Enduit plâtreux beige en vrac + peinture non séparable	38LAB0202P010	Mur B	DEGRADATION PARTIELLE	Amiante non détecté	ZPSO
Cuisine	RC	Enduit brique plâtrière	Enduit plâtreux beige en vrac + peinture non séparable	38LAB0202P010	Mur C	DEGRADATION PARTIELLE	Amiante non détecté	ZPSO
Cuisine	RC	Enduit brique plâtrière	Enduit plâtreux beige en vrac + peinture non séparable	38LAB0202P010	Mur D	DEGRADATION PARTIELLE	Amiante non détecté	ZPSO
WC	RC	Enduit brique plâtrière	Enduit plâtreux beige en vrac + peinture non séparable	38LAB0202P010	Mur A	DEGRADATION PARTIELLE	Amiante non détecté	ZPSO
WC	RC	Enduit brique plâtrière	Enduit plâtreux beige en vrac + peinture non séparable	38LAB0202P010	Mur B	DEGRADATION PARTIELLE	Amiante non détecté	ZPSO
WC	RC	Enduit brique plâtrière	Enduit plâtreux beige en vrac + peinture non séparable	38LAB0202P010	Mur C	DEGRADATION PARTIELLE	Amiante non détecté	ZPSO
WC	RC	Enduit brique plâtrière	Enduit plâtreux beige en vrac + peinture non séparable	38LAB0202P010	Mur D	DEGRADATION PARTIELLE	Amiante non détecté	ZPSO

JP : Jugement Personnel, ZPSO : Zone présentant des similitudes d'Ouvrage





## ANNEXE 1 – PHOTOS DES ELEMENTS AMIANTES ET/OU NON AMIANTES

PRELEVEMENT : 38LAB0202P001			
NOM DU CLIENT	NUMERO DU DOSSIER		PIECE OU LOCAL
OPH77	38LAB0202 18/03/2019		Chambre 1 (RC)
ELEMENT	DESCRIPTIF DU LABORATOIRE	DATE DE PRELEVEMENT	NOM DE L'OPERATEUR
Dalle de sol	Revêtement cassant gris	18/03/2019	TAVARES Serge
LOCALISATION		RESULTAT	
Sol		Fr1:Amiante non détecté	

### EMPLACEMENT



PRELEVEMENT : 38LAB0202P001			
NOM DU CLIENT	NUMERO DU DOSSIER		PIECE OU LOCAL
OPH77	38LAB0202 18/03/2019		Chambre 1 (RC)
ELEMENT	DESCRIPTIF DU LABORATOIRE	DATE DE PRELEVEMENT	NOM DE L'OPERATEUR
Dalle de sol	Colle bitumineuse noire	18/03/2019	TAVARES Serge
LOCALISATION		RESULTAT	
Sol		Fr2:Amiante détecté (Chrysotile)	

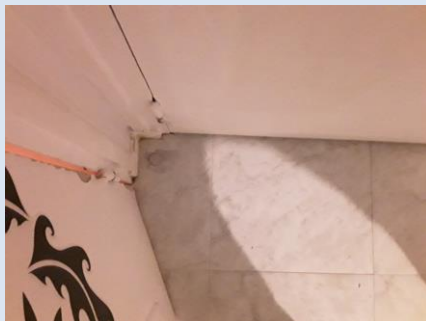
### EMPLACEMENT



**PRELEVEMENT : 38LAB0202P001**

NOM DU CLIENT	NUMERO DU DOSSIER	PIECE OU LOCAL	
OPH77	38LAB0202 18/03/2019	Chambre 1 (RC)	
ELEMENT	DESCRIPTIF DU LABORATOIRE	DATE DE PRELEVEMENT	NOM DE L'OPERATEUR
Dalle de sol	Dalle dure cassante noire	18/03/2019	TAVARES Serge
LOCALISATION		RESULTAT	
Sol		Fr3:Amiante détecté (Chrysotile)	

**EMPLACEMENT**



**PRELEVEMENT : 38LAB0202P002**

NOM DU CLIENT	NUMERO DU DOSSIER	PIECE OU LOCAL	
OPH77	38LAB0202 18/03/2019	Chambre 1 (RC)	
ELEMENT	DESCRIPTIF DU LABORATOIRE	DATE DE PRELEVEMENT	NOM DE L'OPERATEUR
Enduit brique plâtrière	Enduit plâtreux blanc en vrac + peinture non séparable	18/03/2019	TAVARES Serge
LOCALISATION		RESULTAT	
Mur C		Amiante non détecté	

**EMPLACEMENT**



PRELEVEMENT : 38LAB0202P003			
NOM DU CLIENT	NUMERO DU DOSSIER	PIECE OU LOCAL	
OPH77	38LAB0202 18/03/2019	Chambre 3 (RC)	
ELEMENT	DESCRIPTIF DU LABORATOIRE	DATE DE PRELEVEMENT	NOM DE L'OPERATEUR
Enduit / Peinture béton	Enduit plâtreux beige en vrac + peintures multiples non séparable	18/03/2019	TAVARES Serge
LOCALISATION		RESULTAT	
Plafond		Amiante non détecté	

EMPLACEMENT



PRELEVEMENT : 38LAB0202P004			
NOM DU CLIENT	NUMERO DU DOSSIER	PIECE OU LOCAL	
OPH77	38LAB0202 18/03/2019	Débarras (RC)	
ELEMENT	DESCRIPTIF DU LABORATOIRE	DATE DE PRELEVEMENT	NOM DE L'OPERATEUR
Dalle de sol	Dalle dure cassante noire	18/03/2019	TAVARES Serge
LOCALISATION		RESULTAT	
Sol		Fr1:Amiante détecté (Chrysotile)	

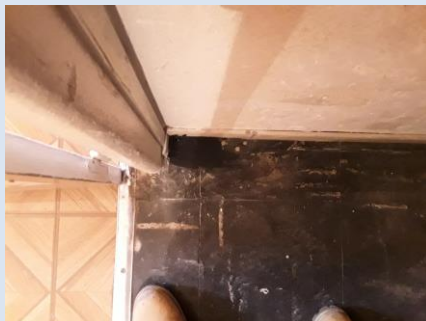
EMPLACEMENT





PRELEVEMENT : 38LAB0202P004			
NOM DU CLIENT	NUMERO DU DOSSIER		PIECE OU LOCAL
OPH77	38LAB0202 18/03/2019		Débarras (RC)
ELEMENT	DESCRIPTIF DU LABORATOIRE	DATE DE PRELEVEMENT	NOM DE L'OPERATEUR
Dalle de sol	Colle bitumineuse noire	18/03/2019	TAVARES Serge
LOCALISATION		RESULTAT	
Sol		Fr2:Amiante détecté (Chrysotile)	

EMPLACEMENT



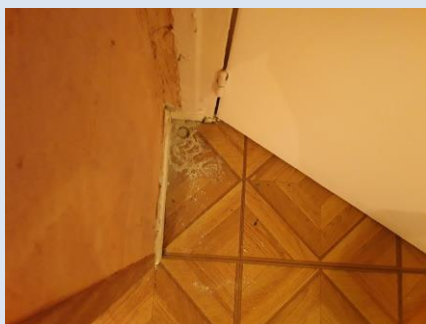
PRELEVEMENT : 38LAB0202P004			
NOM DU CLIENT	NUMERO DU DOSSIER		PIECE OU LOCAL
OPH77	38LAB0202 18/03/2019		Débarras (RC)
ELEMENT	DESCRIPTIF DU LABORATOIRE	DATE DE PRELEVEMENT	NOM DE L'OPERATEUR
Dalle de sol	Ragréage gris	18/03/2019	TAVARES Serge
LOCALISATION		RESULTAT	
Sol		Fr3:Amiante non détecté	

EMPLACEMENT



PRELEVEMENT : 38LAB0202P005			
NOM DU CLIENT	NUMERO DU DOSSIER	PIECE OU LOCAL	
OPH77	38LAB0202 18/03/2019	Couloir 1 (RC)	
ELEMENT	DESCRIPTIF DU LABORATOIRE	DATE DE PRELEVEMENT	NOM DE L'OPERATEUR
Dalle de sol	Revêtement cassant beige non séparable + colle polymère incolore non séparable + dalle dure cassante noire	18/03/2019	TAVARES Serge
LOCALISATION		RESULTAT	
Sol		Fr1:Amiante détecté (Chrysotile)	

EMPLACEMENT



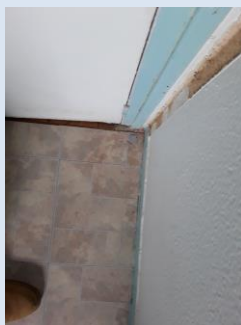
PRELEVEMENT : 38LAB0202P005			
NOM DU CLIENT	NUMERO DU DOSSIER	PIECE OU LOCAL	
OPH77	38LAB0202 18/03/2019	Couloir 1 (RC)	
ELEMENT	DESCRIPTIF DU LABORATOIRE	DATE DE PRELEVEMENT	NOM DE L'OPERATEUR
Dalle de sol	Colle bitumineuse noire en faible quantité	18/03/2019	TAVARES Serge
LOCALISATION		RESULTAT	
Sol		Fr2:Amiante détecté (Chrysotile)	

EMPLACEMENT



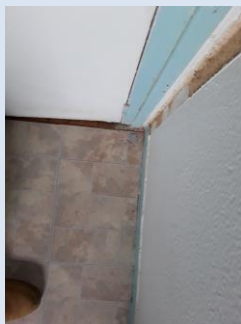
PRELEVEMENT : 38LAB0202P006			
NOM DU CLIENT	NUMERO DU DOSSIER	PIECE OU LOCAL	
OPH77	38LAB0202 18/03/2019	Salle de bains (RC)	
ELEMENT	DESCRIPTIF DU LABORATOIRE	DATE DE PRELEVEMENT	NOM DE L'OPERATEUR
Dalle de sol	Revêtement cassant beige + colle polymère jaune non séparable + peinture non séparable	18/03/2019	TAVARES Serge
LOCALISATION		RESULTAT	
Sol		Fr1:Amiante non détecté	

EMPLACEMENT



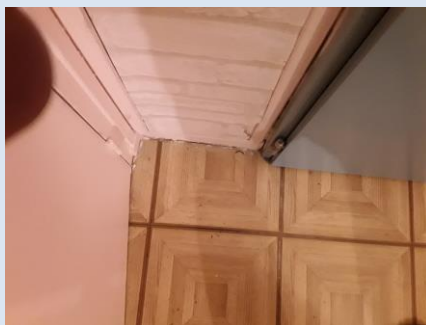
PRELEVEMENT : 38LAB0202P006			
NOM DU CLIENT	NUMERO DU DOSSIER	PIECE OU LOCAL	
OPH77	38LAB0202 18/03/2019	Salle de bains (RC)	
ELEMENT	DESCRIPTIF DU LABORATOIRE	DATE DE PRELEVEMENT	NOM DE L'OPERATEUR
Dalle de sol	Carrelage	18/03/2019	TAVARES Serge
LOCALISATION		RESULTAT	
Sol		Fr2:Amiante non détecté	

EMPLACEMENT



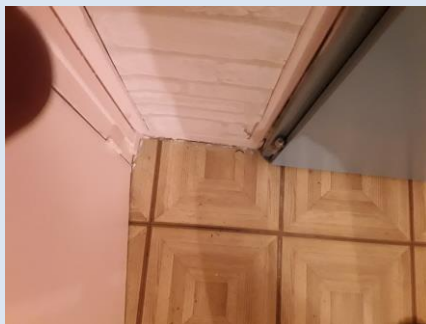
PRELEVEMENT : 38LAB0202P007			
NOM DU CLIENT	NUMERO DU DOSSIER	PIECE OU LOCAL	
OPH77	38LAB0202 18/03/2019	Entrée (RC)	
ELEMENT	DESCRIPTIF DU LABORATOIRE	DATE DE PRELEVEMENT	NOM DE L'OPERATEUR
Dalle de sol	Revêtement souple beige + colle polymère jaune non séparable	18/03/2019	TAVARES Serge
LOCALISATION		RESULTAT	
Sol		Fr1:Amiante non détecté	

EMPLACEMENT



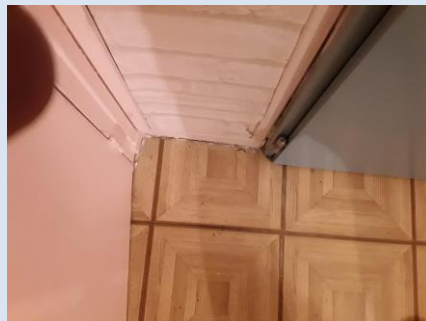
PRELEVEMENT : 38LAB0202P007			
NOM DU CLIENT	NUMERO DU DOSSIER	PIECE OU LOCAL	
OPH77	38LAB0202 18/03/2019	Entrée (RC)	
ELEMENT	DESCRIPTIF DU LABORATOIRE	DATE DE PRELEVEMENT	NOM DE L'OPERATEUR
Dalle de sol	Colle bitumineuse noire	18/03/2019	TAVARES Serge
LOCALISATION		RESULTAT	
Sol		Fr2:Amiante détecté (Chrysotile)	

EMPLACEMENT



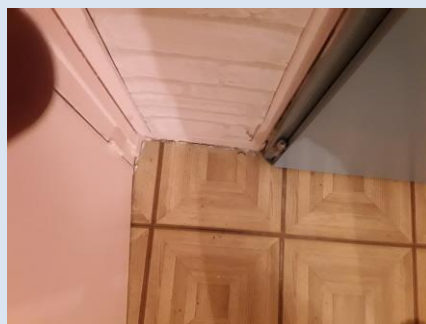
PRELEVEMENT : 38LAB0202P007			
NOM DU CLIENT	NUMERO DU DOSSIER	PIECE OU LOCAL	
OPH77	38LAB0202 18/03/2019	Entrée (RC)	
ELEMENT	DESCRIPTIF DU LABORATOIRE	DATE DE PRELEVEMENT	NOM DE L'OPERATEUR
Dalle de sol	Ragréage gris hétérogène	18/03/2019	TAVARES Serge
LOCALISATION		RESULTAT	
Sol		Fr3:Amiante non détecté	

EMPLACEMENT



PRELEVEMENT : 38LAB0202P007			
NOM DU CLIENT	NUMERO DU DOSSIER	PIECE OU LOCAL	
OPH77	38LAB0202 18/03/2019	Entrée (RC)	
ELEMENT	DESCRIPTIF DU LABORATOIRE	DATE DE PRELEVEMENT	NOM DE L'OPERATEUR
Dalle de sol	Dalle dure cassante noire	18/03/2019	TAVARES Serge
LOCALISATION		RESULTAT	
Sol		Fr4:Amiante détecté (Chrysotile)	

EMPLACEMENT



PRELEVEMENT : 38LAB0202P008			
NOM DU CLIENT	NUMERO DU DOSSIER	PIECE OU LOCAL	
OPH77	38LAB0202 18/03/2019	Loggia (RC)	
ELEMENT	DESCRIPTIF DU LABORATOIRE	DATE DE PRELEVEMENT	NOM DE L'OPERATEUR
Revêtement souple	Revêtement souple marron	18/03/2019	TAVARES Serge
LOCALISATION		RESULTAT	
Sol		Fr1:Amiante non détecté	

EMPLACEMENT



PRELEVEMENT : 38LAB0202P008			
NOM DU CLIENT	NUMERO DU DOSSIER	PIECE OU LOCAL	
OPH77	38LAB0202 18/03/2019	Loggia (RC)	
ELEMENT	DESCRIPTIF DU LABORATOIRE	DATE DE PRELEVEMENT	NOM DE L'OPERATEUR
Revêtement souple	Colle polymère jaune + peinture en faible quantité non séparable	18/03/2019	TAVARES Serge
LOCALISATION		RESULTAT	
Sol		Fr2:Amiante non détecté	

EMPLACEMENT



PRELEVEMENT : 38LAB0202P009			
NOM DU CLIENT	NUMERO DU DOSSIER		PIECE OU LOCAL
OPH77	38LAB0202 18/03/2019		Salle de bains (RC)
ELEMENT	DESCRIPTIF DU LABORATOIRE	DATE DE PRELEVEMENT	NOM DE L'OPERATEUR
Enduit / Peinture béton	Enduit plâtreux blanc en vrac + peinture non séparable	18/03/2019	TAVARES Serge
LOCALISATION		RESULTAT	
Plafond		Fr1:Amiante non détecté	

EMPLACEMENT



PRELEVEMENT : 38LAB0202P009			
NOM DU CLIENT	NUMERO DU DOSSIER		PIECE OU LOCAL
OPH77	38LAB0202 18/03/2019		Salle de bains (RC)
ELEMENT	DESCRIPTIF DU LABORATOIRE	DATE DE PRELEVEMENT	NOM DE L'OPERATEUR
Enduit / Peinture béton	Matériau gris en vrac	18/03/2019	TAVARES Serge
LOCALISATION		RESULTAT	
Plafond		Fr2:Amiante non détecté	

EMPLACEMENT




PRELEVEMENT : 38LAB0202P010			
NOM DU CLIENT	NUMERO DU DOSSIER	PIECE OU LOCAL	
OPH77	38LAB0202 18/03/2019	Salle de bains (RC)	
ELEMENT	DESCRIPTIF DU LABORATOIRE	DATE DE PRELEVEMENT	NOM DE L'OPERATEUR
Enduit brique plâtrière	Enduit plâtreux beige en vrac + peinture non séparable	18/03/2019	TAVARES Serge
LOCALISATION		RESULTAT	
Mur C		Amiante non détecté	
EMPLACEMENT			






## ANNEXE 3 – PROCES VERBAUX D'ANALYSES



Parc Edonia - Bât. R - Rue de la Terre Adèle - CS n° 66862  
35768 SAINT-GREGOIRE CEDEX  
Tel : 02 99 35 41 41  
Fax : 02 99 35 41 42  
www.itga.fr

Accréditation n° I-5967



Liste des sites et portées disponibles sur [www.cofrac.fr](http://www.cofrac.fr)

L'accréditation du COFRAC atteste de la compétence des laboratoires pour les seuls essais couverts par l'accréditation qui sont identifiés par le symbole :

### RAPPORT SYNTHÉTIQUE D'ANALYSE NUMÉRO IT0719-27460 EN DATE DU 29/03/2019 RECHERCHE ET IDENTIFICATION D'AMIANTE SUR PRELEVEMENT(S) DE MATERIAU(X)

Ce rapport ne concerne que les échantillons soumis à l'analyse tels qu'ils ont été reçus au laboratoire.  
Les informations fournies par le client sont simplement retranscrites et identifiées comme telles.

Client : AGENCE EHI IDF- (COMPTE MATERIAUX)- EXPERT HABITAT & INDUSTRIE INGENIERIE 2 rue Traversière 78580 LES ALLUETS LE ROI	Réf. Commande ITGA : IT0719-27460 Réf. Commande Client : 38LAB0202--01
--	---

Prélèvement(s) : Reçu au laboratoire le : 25/03/2019

Préparation(s) : Effectuée de façon à être représentative de l'échantillon

- ou
- Pour une analyse au Microscope Optique à Lumière Polarisée (MOLP) : Prélèvement et montage adapté sur lame de microscope
  - Pour une analyse au Microscope Electronique à Transmission Analytique (META) en fonction de la nature de la prise d'essai :
    - (1) - Broyage en milieu aqueux et récupération des particules sur grilles de microscope (méthode interne : IT085)
    - (2) - Attaque chimique, broyage et récupération des particules sur grilles de microscope (méthode interne : IT286)

Technique(s) : - Microscopie Optique à Lumière Polarisée (guide HSG 248 - Appendice 2) : Morphologie et critères optiques  
Analytiques(s) : La détection de fibres d'amiante optiquement observables est garantie si la teneur est supérieure ou égale à 0,1 % en masse.  
ou - Microscopie Electronique à Transmission Analytique (parties pertinentes de la norme NF X 43-050) : Morphologie, EDX et diffraction électronique  
La détection de fibres d'amiante est garantie si la teneur est supérieure ou égale à 0,1 % en masse.

Résultat(s) :

Fraction analysée	Technique analytique (Méthode de préparation)	Nombre de préparations	Date d'analyse	Résultat / Variété d'amiante
Réf dossier client : 38LAB0202--01 - 37 AVENUE NORMANDIE NIEMEN 77270 VILLEPARISIS				Réf échantillon ITGA : IT071903-50980
Réf échantillon client : 38LAB0202P001 / LOGEMENTS COLLECTIFS - - - / Chambre 1 Sol/Dalle de sol				Description ITGA : Revêtement cassant gris / Colle bitumineuse noire / Dalle dure cassante noire
* Revêtement cassant gris	META (1)	1	29/03/2019	Amiante non détecté / -
* Colle bitumineuse noire	MOLP	1	28/03/2019	Présence de fibres d'amiante / Chrysotile
* Dalle dure cassante noire	META (2)	1	29/03/2019	Présence de fibres d'amiante / Chrysotile
Réf dossier client : 38LAB0202--01 - 37 AVENUE NORMANDIE NIEMEN 77270 VILLEPARISIS				Réf échantillon ITGA : IT071903-50981
Réf échantillon client : 38LAB0202P002 / LOGEMENTS COLLECTIFS - - - / Chambre 1 Mur C Enduit brique plâtrière				Description ITGA : Enduit plâtreux blanc en vrac / Peinture
* Enduit plâtreux blanc en vrac + peinture non séparable	META (1)	1	29/03/2019	Amiante non détecté / -
Réf dossier client : 38LAB0202--01 - 37 AVENUE NORMANDIE NIEMEN 77270 VILLEPARISIS				Réf échantillon ITGA : IT071903-50982
Réf échantillon client : 38LAB0202P003 / LOGEMENTS COLLECTIFS - - - / Chambre 3 Plafond Enduit Peinture béton				Description ITGA : Enduit plâtreux beige en vrac / Peintures multiples
* Enduit plâtreux beige en vrac + peintures multiples non séparable	META (1)	1	29/03/2019	Amiante non détecté / -

La reproduction de ce rapport n'est autorisée que sous sa forme intégrale ; ce rapport ne doit pas être reproduit partiellement sans l'approbation du laboratoire.

Sauf demande particulière et écrite du client, les échantillons sont conservés pendant 6 mois et les rapports pendant 2 ans.

DTA 164-01 rev 07

Page 1/3

**RAPPORT SYNTHÉTIQUE D'ANALYSE NUMÉRO IT0719-27460 EN DATE DU 29/03/2019**  
**RECHERCHE ET IDENTIFICATION D'AMIANTE SUR PRELEVEMENT(S) DE MATERIAU(X)**

Fraction analysée	Technique analytique (Méthode de préparation)	Nombre de préparations	Date d'analyse	Résultat / Variété d'amiante
<b>Réf dossier client :</b> 38LAB0202-01 - 37 AVENUE NORMANDIE NIEMEN 77270 VILLEPARISIS <b>Réf échantillon client :</b> 38LAB0202P004 / LOGEMENTS COLLECTIFS - - - / Débarras Sol Dalle de sol				
		<b>Réf échantillon ITGA :</b> IT071903-50983		
		<b>Description ITGA :</b> Dalle dure cassante noire / Colle bitumineuse noire / Ragréage gris		
1 Dalle dure cassante noire	META (2)	1	29/03/2019	Présence de fibres d'amiante / Chrysotile
1 Colle bitumineuse noire	MOLP	1	28/03/2019	Présence de fibres d'amiante / Chrysotile
1 Ragréage gris	META (1)	1	29/03/2019	Amiante non détecté / -
<b>Réf dossier client :</b> 38LAB0202-01 - 37 AVENUE NORMANDIE NIEMEN 77270 VILLEPARISIS <b>Réf échantillon client :</b> 38LAB0202P005 / LOGEMENTS COLLECTIFS - - - / Couloir 1 Sol Dalle de sol				
		<b>Réf échantillon ITGA :</b> IT071903-50984		
		<b>Description ITGA :</b> Revêtement cassant beige / Colle polymère incolore / Colle bitumineuse noire en faible quantité / Dalle dure cassante noire		
1 Revêtement cassant beige non séparable + colle polymère incolore non séparable + dalle dure cassante noire	META (2)	1	29/03/2019	Présence de fibres d'amiante / Chrysotile
1 Colle bitumineuse noire en faible quantité	MOLP	1	28/03/2019	Présence de fibres d'amiante / Chrysotile
<b>Réf dossier client :</b> 38LAB0202-01 - 37 AVENUE NORMANDIE NIEMEN 77270 VILLEPARISIS <b>Réf échantillon client :</b> 38LAB0202P006 / LOGEMENTS COLLECTIFS - - - / Salle de bains Sol Dalle de sol				
		<b>Réf échantillon ITGA :</b> IT071903-50985		
		<b>Description ITGA :</b> Revêtement cassant beige / Colle polymère jaune / Peinture / Carrelage		
1 Revêtement cassant beige + colle polymère jaune non séparable + peinture non séparable	META (1)	1	29/03/2019	Amiante non détecté / -
1 Carrelage	META (1)	1	29/03/2019	Amiante non détecté / -
<b>Réf dossier client :</b> 38LAB0202-01 - 37 AVENUE NORMANDIE NIEMEN 77270 VILLEPARISIS <b>Réf échantillon client :</b> 38LAB0202P007 / LOGEMENTS COLLECTIFS - - - / Entrée Sol Dalle de sol				
		<b>Réf échantillon ITGA :</b> IT071903-50986		
		<b>Description ITGA :</b> Revêtement souple beige / Colle polymère jaune / Colle bitumineuse noire / Ragréage gris hétérogène / Dalle dure cassante noire		
1 Revêtement souple beige + colle polymère jaune non séparable	META (1)	1	29/03/2019	Amiante non détecté / -
1 Colle bitumineuse noire	MOLP	1	28/03/2019	Présence de fibres d'amiante / Chrysotile
1 Ragréage gris hétérogène	META (1)	1	29/03/2019	Amiante non détecté / -
1 Dalle dure cassante noire	META (2)	1	29/03/2019	Présence de fibres d'amiante / Chrysotile
<b>Réf dossier client :</b> 38LAB0202-01 - 37 AVENUE NORMANDIE NIEMEN 77270 VILLEPARISIS <b>Réf échantillon client :</b> 38LAB0202P008 / LOGEMENTS COLLECTIFS - - - / Loggia Sol Revêtement souple				
		<b>Réf échantillon ITGA :</b> IT071903-50987		
		<b>Description ITGA :</b> Revêtement souple marron / Colle polymère jaune / Peinture en faible quantité		
1 Revêtement souple marron	META (1)	1	29/03/2019	Amiante non détecté / -
1 Colle polymère jaune + peinture en faible quantité non séparable	META (2)	1	29/03/2019	Amiante non détecté / -
<b>Réf dossier client :</b> 38LAB0202-01 - 37 AVENUE NORMANDIE NIEMEN 77270 VILLEPARISIS <b>Réf échantillon client :</b> 38LAB0202P009 / LOGEMENTS COLLECTIFS - - - / Salle de bains Plafond Enduit Peinture béton				
		<b>Réf échantillon ITGA :</b> IT071903-50988		
		<b>Description ITGA :</b> Enduit plâtreux blanc en vrac / Peinture / Matériau gris en vrac		
1 Enduit plâtreux blanc en vrac + peinture non séparable	META (1)	1	29/03/2019	Amiante non détecté / -
1 Matériau gris en vrac	META (1)	1	29/03/2019	Amiante non détecté / -

La reproduction de ce rapport n'est autorisée que sous sa forme intégrale ; ce rapport ne doit pas être reproduit partiellement sans l'approbation du laboratoire.

Sauf demande particulière et écrite du client, les échantillons sont conservés pendant 6 mois et les rapports pendant 2 ans.


DTA 164-01 rev 07

Page 2/3

RAPPORT SYNTHÉTIQUE D'ANALYSE NUMÉRO IT0719-27460 EN DATE DU 29/03/2019  
RECHERCHE ET IDENTIFICATION D'AMIANTE SUR PRELEVEMENT(S) DE MATERIAU(X)

Fraction analysée	Technique analytique (Méthode de préparation)	Nombre de préparations	Date d'analyse	Résultat / Variété d'amiante
Réf dossier client : 38LAB0202--01 - 37 AVENUE NORMANDIE NIEMEN 77270 VILLEPARISIS		Réf échantillon ITGA : IT071903-50989		
Réf échantillon client : 38LAB0202P010 / LOGEMENTS COLLECTIFS - - - / Salle de bains Mur C Enduit brique plâtrière		Description ITGA : Enduit plâtreux beige en vrac / Peinture		
Enduit plâtreux beige en vrac + peinture non séparable	META (1)	1	29/03/2019	Amiante non détecté / -

Validé par : Giovanni ANTOLA SILVA - Analyste



ATTESTATION(S)



Votre attestation Responsabilité Civile

AXA France IARD dont le siège social se situe 313, Terrasses de l'Arche 92727 Nanterre Cedex atteste que :  
**EXPERT HABITAT & INDUSTRIE INGENIERIE**  
**21 ROUTE D ALBERT**  
**62450 AVESNES LES BAPAUME**

Est titulaire du contrat d'assurance n° 10158549604 ayant pris effet le 01/03/2018.  
Ce contrat garantit les conséquences pécuniaires de la Responsabilité civile pouvant lui incomber du fait de l'exercice des activités de **DIAGNOSTICS TECHNIQUES IMMOBILIERS** suivantes :

ETAT MENTIONNANT LA PRESENCE OU L'ABSENCE DE MATERIAUX CONTENANT DE L'AMIANTE  
DIAGNOSTIC TECHNIQUE AMIANTE  
DIAGNOSTIC AMIANTE PARTIES PRIVATIVES  
CONTROLE PERIODIQUE ( AMIANTE )  
CONTROLE VISUEL APRES TRAVAUX ( PLOMB - AMIANTE )  
REPERAGE AMIANTE AVANT/ APRES TRAVAUX ET DEMOLITION  
REPERAGE AMIANTE ET D'HAP SUR SURFACE BITUMEE ET ENROBES  
DIAGNOSTIC PLOMB DANS L'EAU  
CONSTAT DES RISQUES D'EXPOSITION AU PLOMB ( CREP)  
DIAGNOSTIC DE RISQUE D'INTOXICATION AU PLOMB DANS LES PEINTURES ( DRIPP )  
RECHERCHE DE PLOMB AVANT TRAVAUX / DEMOLITION  
ETAT RELATIF A LA PRESENCE DE TERMITES  
ETAT PARASITAIRE ( MERULES, VRILLETTES, LYCTUS )  
INFORMATION SUR LA PRESENCE DE RISQUE DE MERULE ( LOI ALLUR )  
MESURAGE LOI CARREZ ET LOI BOUTIN  
CALCULS DES MILLIEMES - TANTIEMES DE COPROPRIETE ET REALISATION DE PLANS ASSOCIES SELON LES TEXTES SUIVANTS : LOI 65-557 DU 10 JUILLET 1965, DECRET 67-223 DU 17 MARS 1967, DECRET 2004- 479 du 27 mai 2004 ET SUIVANTS FIXANT LE STATUT DE LA COPROPRIETE DES IMMEUBLES BATIS.  
ETAT DE L'INSTALLATION INTERIEURE DE GAZ  
ETAT DES RISQUES NATURELS, MINIERES ET TECHNOLOGIQUES ( ENRNM )  
DIAGNOSTIC DE PERFORMANCE ENERGETIQUE DPE INDIVIDUEL POUR MAISONS INDIVIDUELLES, APPARTEMENTS ET LOTS TERTIAIRES AFFECTES A DES IMMEUBLES A USAGE PRINCIPAL D'HABITATION, AINSI QUE LES ATTESTATIONS DE PRISE EN COMPTE DE LA REGLEMENTATION THERMIQUE.

ETAT DES LIEUX LOCATIFS  
DIAGNOSTIC DE SECURITE PISCINE  
CERTIFICAT DE DECENCE ET CERTIFICAT DE TRAVAUX DE REHABILITATION  
DIAGNOSTIC POUR OBTENTION DE PRET A TAUX ZERO INFILTROMETRIE-MESURES DE PERMEABILITE DU BATIMENT ET DES RESEAUX AERAIQUES  
THERMOGRAPHIE INFRAROUGE  
DIAGNOSTIC RADON : UNIQUEMENT POUR MAISONS INDIVIDUELLES ET IMMEUBLES D'HABITATION, A L'EXCLUSION DES ERP.  
DIAGNOSTIC DANS LE CADRE DE LA LOI SRU AVANT MISE EN COPROPRIETE  
DIAGNOSTIC DECHETS DE CHANTIER - ARTICLES R 111-43 A R 111-49 DU CODE DE LA CONSTRUCTION ET DE L'HABITATION  
DOCUMENT UNIQUE D'EVALUATION DES RISQUES COPROPRIETE - Articles L 230-2, III, R 230-1 DU CODE DU TRAVAIL  
DIAGNOSTIC TECHNIQUE GLOBAL (DTG) POUR LES COPROPRIETES - LOI N° 2014-366 POUR L'ACCES AU LOGEMENT ET UN URBANISME RENOVE « ALUR », A L'EXCLUSION DE MISSIONS RELEVANT D'UN PROFESSIONNEL DE LA VENTE OU DE LA LOCATION DE BIENS IMMOBILIERS.  
DIAGNOSTIC ACCESSIBILITE HANDICAPES  
EXPERTISE EN VALEUR VENALE ET LOCATIVE ( SOUS RESERVE D'OBTENTION DE FORMATION )  
ETAT DESCRIPTIF DE DIVISION  
CENTRE DE FORMATION  
MESURES D'EMPOUSSIEREMENT AMIANTE AVEC STRATEGIE D'ECHANTILLONAGE  
DIAGNOSTIC QUALITE DE L'AIR INTERIEUR  
VERIFICATION PERIODIQUE ET INITIALE DES INSTALLATIONS ELECTRIQUES

PEFC 10-31-1489 / Certifié PEFC

AD

La garantie Responsabilité civile professionnelle s'exerce à concurrence de 5.000.000 € par sinistre et par année d'assurance.  
La présente attestation est valable du 1<sup>er</sup> JANVIER 2019 au 31 DECEMBRE 2019 et ne peut engager l'assureur au-delà des limites et conditions du contrat auquel elle se réfère.  
Ce contrat permet à l'assuré de satisfaire à l'obligation d'assurance de responsabilité civile professionnelle résultant des dispositions de l'article R271-2 du Code de la Construction et de l'Habitation (décret n° 2006-1114 du 5 septembre 2006 relatif aux diagnostics techniques immobiliers) pour l'établissement des documents visés à l'article L271-4 dudit Code.  
L'assuré doit être titulaire d'une certification de compétence en cours de validité délivrée par un organisme accrédité dans le domaine de la construction ou employer des salariés ou être constituée de personnes physiques qui disposent de ladite certification de compétence en cours de validité pour l'établissement des documents visés aux articles L271-4 et L134-1 du code de la Construction et de l'Habitation.  
A défaut la garantie n'est pas acquise.

Le présent document, établi par AXA, est valable jusqu'au 31 DECEMBRE 2019 sous réserve du paiement des cotisations. Il a pour objet d'attester l'existence d'un contrat. Il ne constitue toutefois pas une présomption d'application des garanties et ne peut engager AXA au-delà des clauses, conditions et limites du contrat auquel il se réfère. Les exceptions de garantie opposables au souscripteur le sont également aux bénéficiaires de l'indemnité (résiliation, nullité, règle proportionnelle, exclusions, déchéances, ...).

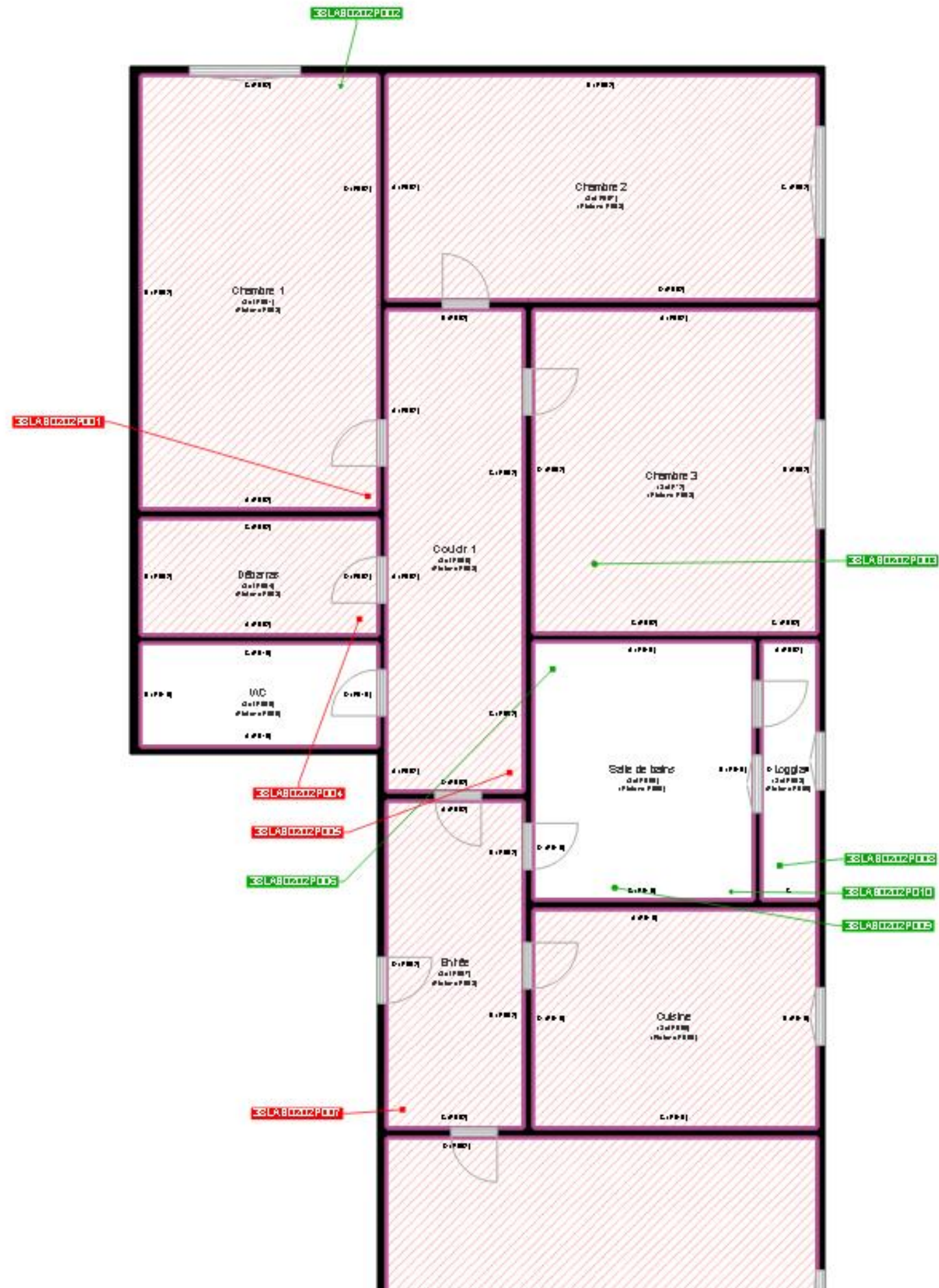
Toute adjonction autre que le cachet et la signature du représentant de la Société est réputée non écrite.

Fait à Pessac, le 26/11/2018  
Pour la compagnie








CERTIFICAT DE COMPETENCES





	Cloisons Plaques de plâtre
	Murs Bois
	Murs Brique
	Murs périphériques / Plaques de plâtre
	Murs carreaux de plâtre
	Murs Béton / Enduit
	Murs porteurs et/ou mur de refend / Plaques de plâtre
	Murs périphériques / Doublage (plaque de plâtre + isolant)
	Torchis
	Murs Brique / Enduit
	Murs Brique plâtrière
	Murs Pierre
	Murs Machefer

21

-  Murs amiantés
-  Prélèvements de sol amianté
-  Prélèvements de sol non amiantés
-  Prélèvements de plafond amiantés
-  Prélèvements de plafond non amiantés
- Prélèvements de mur amiantés
- Prélèvements de mur non amiantés
- X Autres types de prélèvements amiantés
- X Autres types de prélèvements non amiantés
-  Sols amiantés
-  Plafonds amiantés
-  Sols et plafonds amiantés
-  Conduits amiantés
-  Conduits non amiantés